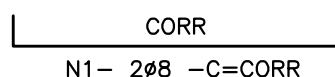
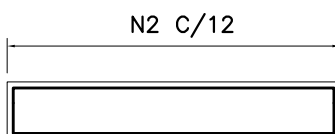
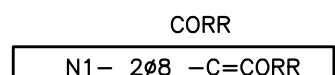
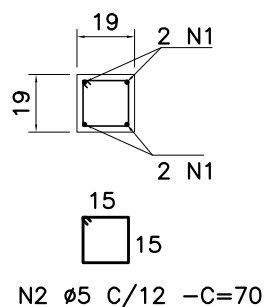



CONTRAVERGA B1 – VISTA
 ESCALA 1:25



VISTA



SEÇÃO


ARMAÇÃO CONTRAVERGA B1
 ESCALA 1:25

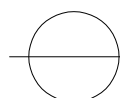
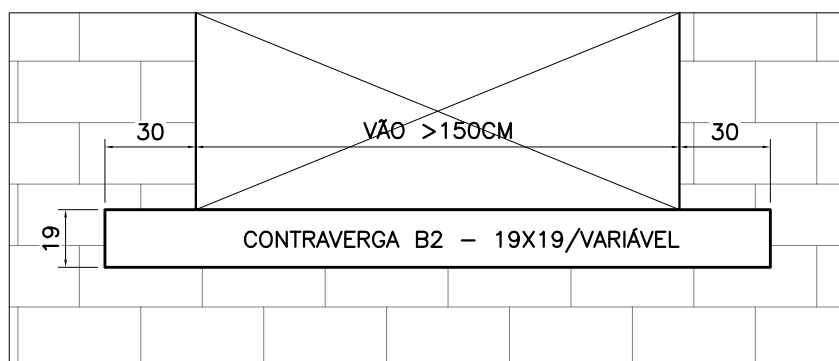
NOTAS:

- 1 – MEDIDAS EM cm, DIÂMETROS EM mm.
- 2 – CONCRETO ESTRUTURAL $f_{ck} \geq 25$ MPa.
- 3 – COBRIMENTO DA ARMAÇÃO = 2,0 cm.
- 4 – EMENDAR CONTRAVERGAS QUANDO A DISTÂNCIA ENTRE AS JANELAS ≤ 40 cm.

MINISTÉRIO PÚBLICO DO ESTADO DE MINAS GERAIS
 DETALHE PADRÃO

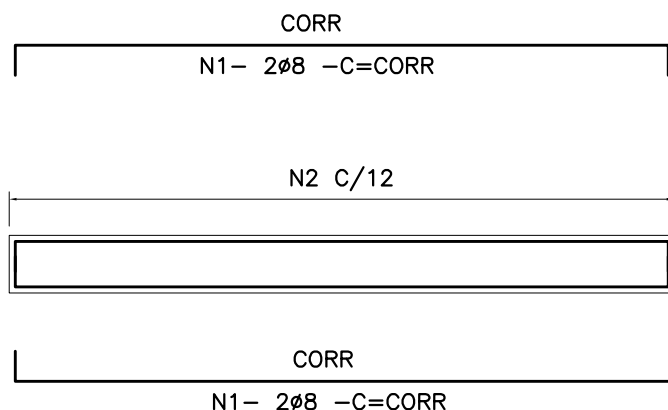
CONTRAVERGA B1

CONTEÚDO:	DETALHE – FORMA E ARMAÇÃO	REVISÃO 00	FOLHA:
DESENHO:	SILVANA GUALTIERI	14/10/24	01/01

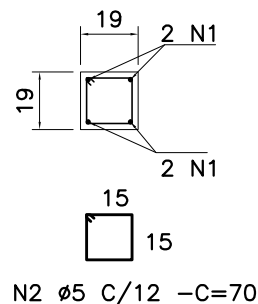


CONTRAVERGA B2 – VISTA

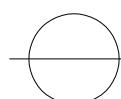
ESCALA 1:25



VISTA



SEÇÃO



ARMAÇÃO CONTRAVERGA B2

ESCALA 1:25

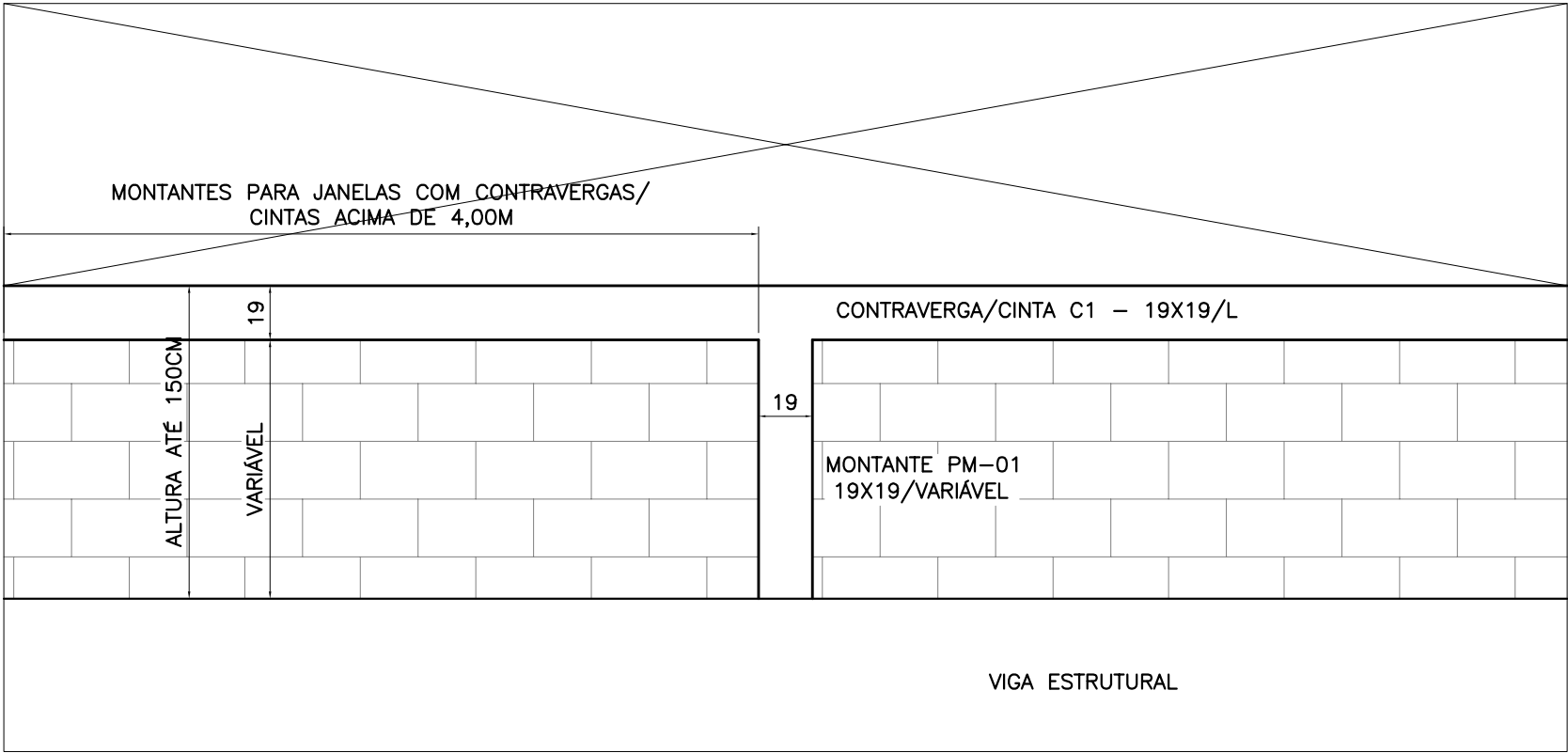
NOTAS:

- 1 – MEDIDAS EM cm, DIÂMETROS EM mm.
- 2 – CONCRETO ESTRUTURAL $f_{ck} \geq 25$ MPa.
- 3 – COBRIMENTO DA ARMAÇÃO = 2,0 cm.
- 4 – EMENDAR CONTRAVERGAS QUANDO A DISTÂNCIA ENTRE AS JANELAS ≤ 40 cm.

MINISTÉRIO PÚBLICO DO ESTADO DE MINAS GERAIS DETALHE PADRÃO

CONTRAVERGA B2

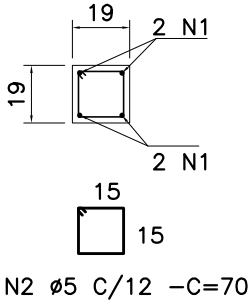
CONTEÚDO:	DETALHE – FORMA E ARMAÇÃO	REVISÃO 00	FOLHA:
DESENHO:	SILVANA GUALTIERI	14/10/24	01/01



CONTRAVERGA/C1 - VISTA

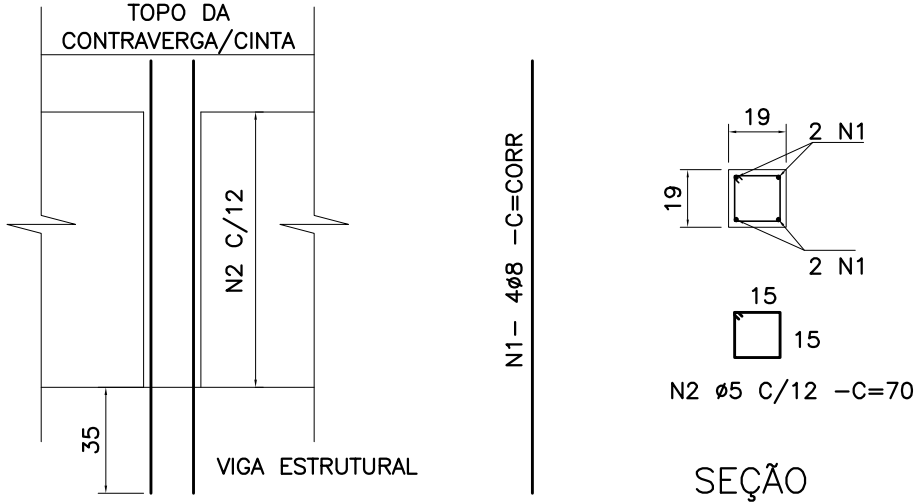
ESCALA 1:25

N1- 4Ø8 -C=CORR



ARMAÇÃO CONTRAVERGA/CINTA C1 - SEÇÃO

ESCALA 1:25



VISTA

ARMAÇÃO MONTANTE PM-01 (1X)

ESCALA 1:25

- NOTAS:
- 1 - MEDIDAS EM cm, DIÂMETROS EM mm.
 - 2 - CONCRETO ESTRUTURAL $f_{ck} \geq 25$ MPa.
 - 3 - COBRIMENTO DA ARMAÇÃO = 2,0 cm.

MINISTÉRIO PÚBLICO DO ESTADO DE MINAS GERAIS			
DETALHE PADRÃO			
CONTRAVERGA C1			
CONTEÚDO:	DETALHE - FORMA E ARMAÇÃO	REVISÃO 00	FOLHA:
DESENHO:	SILVANA GUALTIERI	14/10/24	01/01